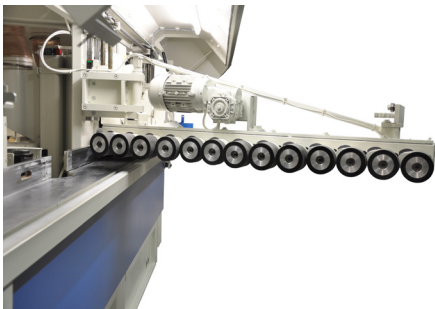


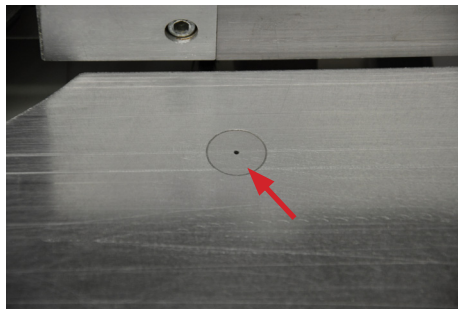


## PROFILIERMASCHINE FÜR EIN ODER MEHRERE VERSCHIEDENE FENSTER – ODER TURRTYPEN

Die Profiliermaschine ist mit ein oder mehrere vertikal Spindeln ausgestattet. Mit der Profilsplittungstechnologie können die Werkzeuge von allen Spindeln miteinander kombiniert werden. Die Profiliermaschine ist mit Optionen völlig zu automatisieren und zu erweitern mit Glasleistrensäge, Beschlagfräse und Nutfräsen. Die Profil Control kann komplett automatisiert werden und mit einer "Pentho Control" kombiniert, um zu einer kompletten Winkelanlage zu kommen.



Das Vorschubaggregat hat langlebige Antriebswalzen. Jedes Walz ist unabhängig aufgehängt



Luftjets bilden eine Luftschicht zwischen Holz und Tisch für eine bessere Durchfuhr.



Werkzeuge auf die verschiedenen Spindeln können miteinander kombiniert werden für ein Profil.



7" Touch Panel um die Maschine zu bedienen

Möglichkeit splitterfrei Umfälen mit «Einfall-Spindel» →





## TECHNISCHER BESCHREIBUNG

### ALLGEMEIN

7" touch panel:	Zur Bedienung der Maschine. Auswahl aller Motoren
Konstruktion:	Kombiniertes selbsttragendes Chassis, mit Kabinenstruktur
Sicherheit:	Konform CE.

### TISCH

Anschlaglineale:	Höhe 80 mm, 1ste Anschlaglineal handmässig verstellbar bis -4 mm
Durchfür:	Luftjets im Tisch für bessere Durchfür
Reinigung:	Drückluft-Reinigungssystem zwischen Tisch und Lineal
Breite:	160 mm
Erweiterungstisch:	Ausziehbare Erweiterungstisch für umfälen

### VERTIKALE SPINDEL

Motor:	7,5 kW; 11 kW optie
Drehzahl:	6000 tr/min
Aufhängung:	Schwalbenschwanz
Positionierung:	Vertikal CNC- Positioniert mit Kugelumlaufspindel horizontal fix; on/off oder CNC-Positioniert Option
Spindellänge:	300mm mit Prolock oder 545 mm mit Oben lager
Spindel Ø:	50 mm
Werkzeug:	Min. Nul Ø 120 mm Max. Ø = Nul Ø + 90 mm; max. 240 mm
Staubabsaugung:	Ø 180 mm

### AANVOERAPPARAAT

Vorschubaggregat:	Stufenlos einstellbar 2 - 12 m/min
Höheverstellung:	20 bis 140 mm
Walzen:	Langlebig, Ø 100 mm, jede 103 mm Min. 13 Stück, Zahl bestimmt durch Komposition Maschine,
Positionierung:	Handmässig; CNC-gesteuert option

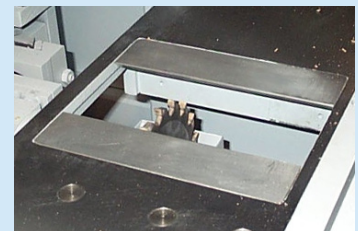
## ZUSATZMODULE



Glasleisttrennsäge



Beschlagfräse



Nutfräsen



Automatisches Holzrückfürsystem



15" Touch Panel mit Separate Bedienungskonsole